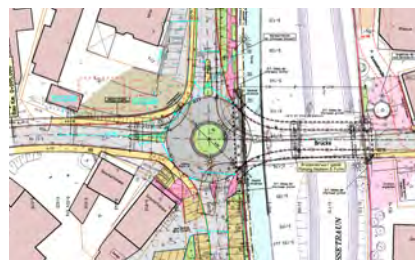


BSM PLANUNG

VERKEHRSANLAGEN UND INGENIEURBAUWERKE

ABWASSERBESEITIGUNG / WASSERVERSORGUNG / GIS-SYSTEME



Der Schwerpunkt unserer Tätigkeit liegt bei staatlichen und kommunalen Straßen- und Infrastrukturmaßnahmen. Jahrzehntelange Erfahrung in Planung und Bau von Verkehrsanlagen aller Art, verbunden mit einem ausgeprägten Qualitätsbewußtsein machen uns zu einem kompetenten und verlässlichen Partner von Kommunen, staatlichen Behörden und privaten Auftraggebern. Unser Ziel ist die langfristige Zufriedenheit unserer Kunden.

Straßenbau

- Bundes-, Staats- und Kreisstraße
- Innerortsstraßen und Plätze
- Gemeindeverbindungsstraßen
- Erschließungsstraßen
- Geh- und Radwege
- Parkplätze
- Brückenbauwerke, Unterführungen
- Stützmauern und Lärmschutzwände
- Lärmschutzwände

Wir bieten die komplette Leistung an

- Bestandsaufnahme, Vermessung
- Studien und Vorentwürfe
- Planfeststellungs-Unterlagen
- Entwurfs- und Ausführungsplanung
- Ausschreibung, Bauüberwachung, Bauleitung
- SiGe- Koordination
- Sicherheitsaudit von Straßen nach ESAS 2002
- Landschaftspflegerische Begleitplanung
- Sanierung von Brücken und Ingenieurbauwerke
- Bauwerksprüfungen nach DIN 1076

Vermessung

- Gelände- und Bestandsaufnahme
- Bauabsteckung
- Massenberechnungen
- Gebäudeabsteckung
- Leitungsdokumentation

Die Leitungs-Infrastruktur in Städten und Gemeinden ist ein weiteres, wichtiges Betätigungsfeld. Leitungen für Abwasser, Trinkwasser, Gas, Fernwärme, Strom und Telekommunikation sind die unterirdischen Lebensadern unserer Gesellschaft.

Bei Planung und Herstellung, sowie Betrieb und Unterhalt dieser Systeme muss mit größter Sorgfalt gearbeitet werden. Wir verfügen über langjährige Erfahrungen in allen Bereichen und die notwendige Fachkompetenz zur Realisierung Ihrer Projekte.

Abwasserbeseitigung / Wasserversorgung

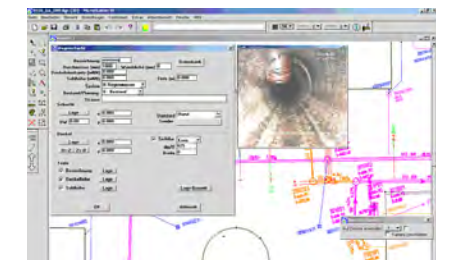
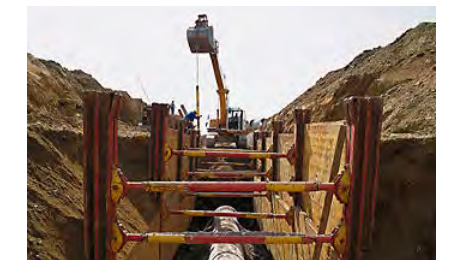
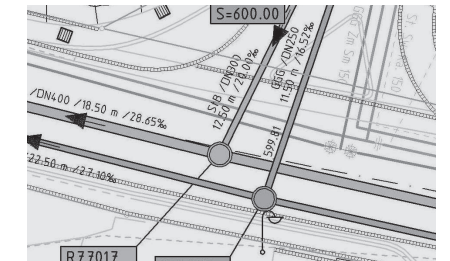
- Bestandserfassung von Leitungsnetzen
- Studien, Entwässerungskonzepte
- Entwurfs- und Ausführungsplanung
- Ausschreibung
- Bauüberwachung, Bauleitung
- SiGe- Koordination
- Dokumentation

Kanalsanierung

- Planung, Ausschreibung und Überwachung von Kanalreinigung und TV-Untersuchung
- Bewertung und Klassifizierung von Schäden
- Wirtschaftlichkeitsbetrachtungen
- Sanierungskonzepte / Sanierungsplanung
- Ausschreibung und Bauüberwachung
- Sanierung von Grundstücksentwässerungsanlagen

Geographische Informationssysteme

- Erstellen von Grundkarten
- Erfassung von Leitungsnetzen
- Eingabe und Pflege von Datenbeständen
- Einarbeitung von Bebauungs- und Landschaftsplänen
- Übernahme von Daten aus TV-Inspektion
- Ausarbeitung von Themenplänen



TÄTIGKEITSBEREICHE VERKEHRSANLAGEN | INGENIEURBAU | STRASSEN-
MANAGEMENT | ABWASSERBESEITIGUNG | WASSERVERSORGUNG | KANAL-
SANIERUNG | GEOGRAPHISCHE INFORMATIONSSYSTEME | VERMESSUNG

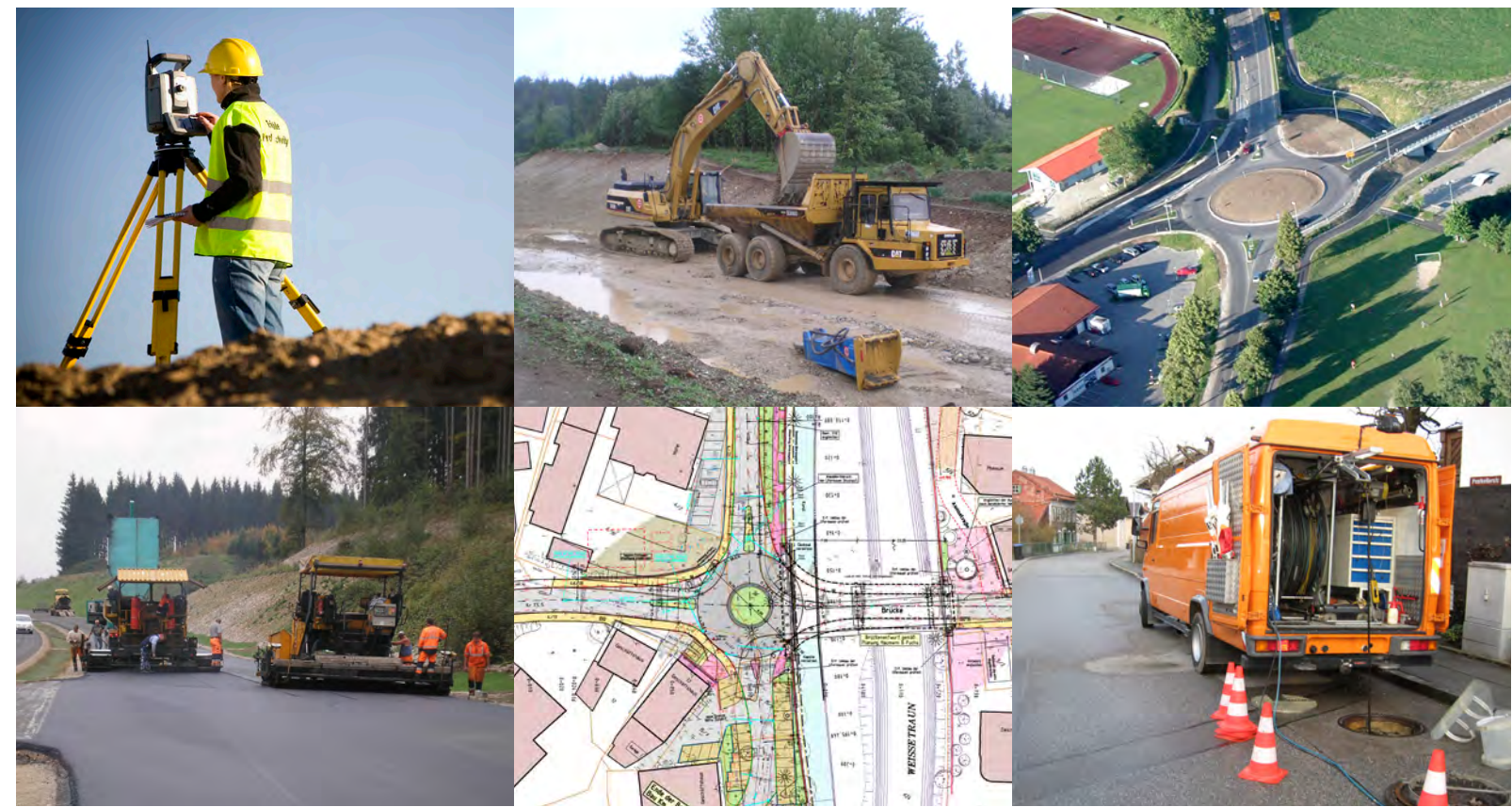


BSM

BAU | SANIERUNG | MANAGEMENT
IHR KOMPETENTER PARTNER FÜR INGENIEURLEISTUNGEN
IM STRASSEN- UND TIEFBAU

Wir sind Mitglied bei folgenden Fach-Organisationen

- Bayerische Ingenieurekammer Bau, BayIK Bau
- Verband der Straßen- und Verkehrsingenieure, VSVI
- Forschungsgesellschaft für Straßen- und Verkehrswesen, FGSV
- Verband der Vermessungsingenieure, VDV
- Deutsche Vereinigung für Wasserwirtschaft, Abwasser und Abfall, DWA



BSM
PLANUNGS GMBH

Dreifaltigkeitsplatz 1a
D-80331 München
Telefon 0 89 95 44 13 16
Telefax 0 89 95 44 13 46
Mail info@bsm-planung.de

BSM
INGENIEURBÜRO

Robert-Bosch-Straße 82
D-83374 Traunwalchen
Telefon 0 86 69 35 70 89-0
Telefax 0 86 69 35 70 89-50
Mail info@bsm-planung.de

BSM
MANAGEMENT

Raiffeisenstraße 15
D-83374 Traunwalchen
Telefon 0 86 69 35 70 89-0
Telefax 0 86 69 35 70 89-50
Mail info@bsm-management.de

- BERATUNG
- PLANUNG
- AUSSCHREIBUNG
- BAULEITUNG

- VERMESSUNG
- MANAGEMENT
- SIGE-KOORDINATION
- DOKUMENTATION