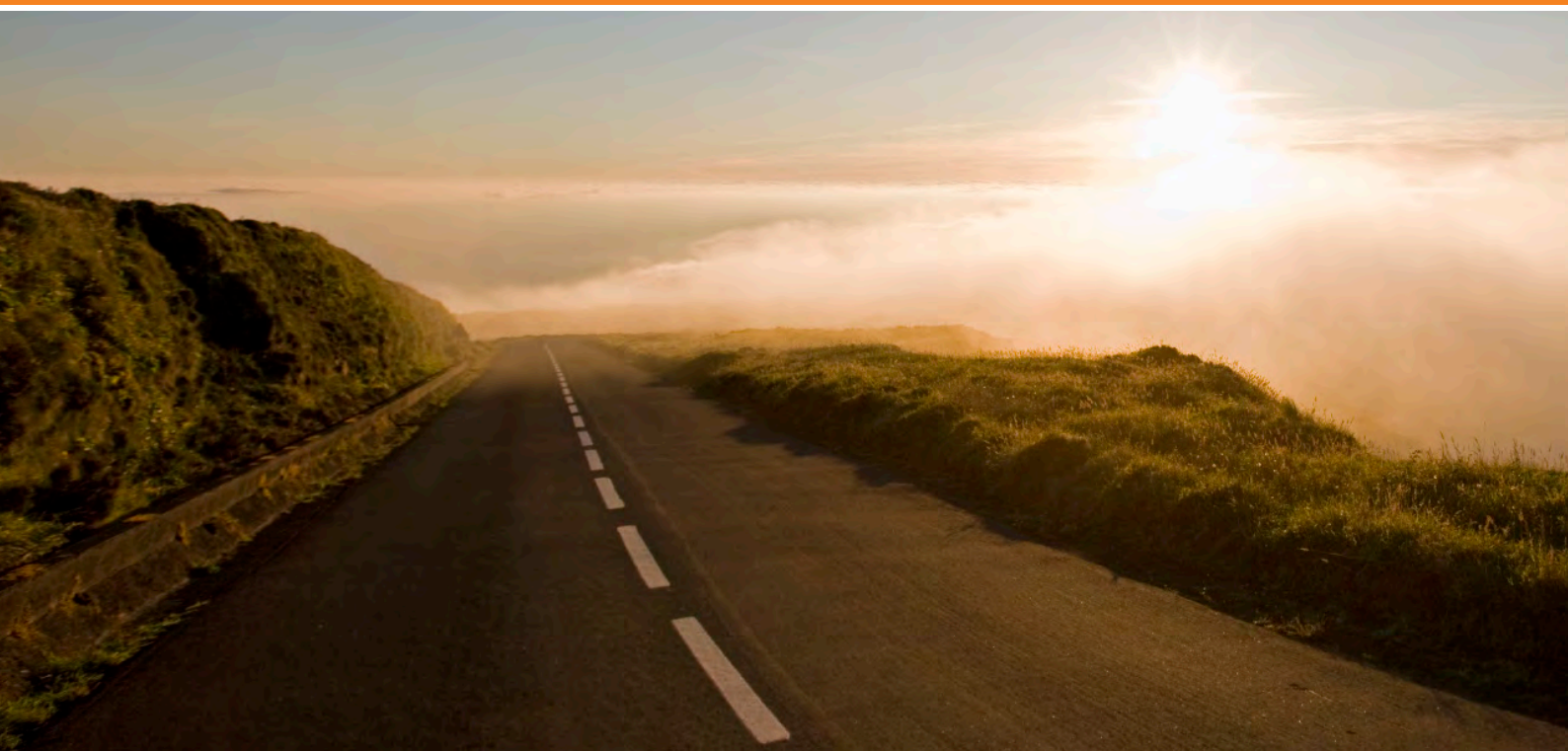


**IHR KOMPETENTER PARTNER FÜR UNTERHALT, SANIERUNG UND
MANAGEMENT VON STRASSEN UND VERKEHRSAUWERKEN**



- BESTANDSAUFNAHME / VERMESSUNG / GIS
- ZUSTANDSERFASSUNG UND -BEWERTUNG, VERMÖGENSBEWERTUNG
- BAUWERKSPRÜFUNG NACH DIN 1076
- AUFBRUCHMANAGEMENT
- PLANUNG U. ABWICKLUNG VON SANIERUNGSMASSNAHMEN
- KONTROLLE, PFLEGE UND WARTUNG
- SICHERHEITSÜBERPRÜFUNGEN, SIGEKO-LEISTUNGEN

Das Büro für Straßenmanagement BSM ist ein Dienstleistungsunternehmen, welches die Lebens-/ Betriebsdauer von Straßen und Verkehrsbauwerken ganzheitlich betrachtet.

Unser Ziel ist es, mit möglichst geringem Mitteleinsatz einen optimalen Straßenzustand und eine möglichst lange Erhaltung der Bausubstanz zu erreichen, sowie die Verkehrs- und Funktionssicherheit durchgängig zu gewährleisten.



Grünflächenpflege



TV-Untersuchung

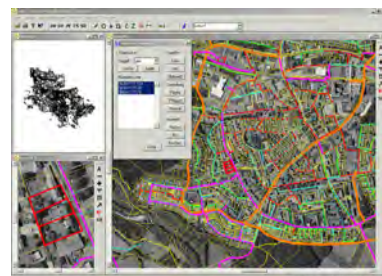


Aufgrabungen

- Bereits bei der Planung von Baumaßnahmen werden grundlegende Entscheidungen getroffen, welche einen wesentlichen Einfluss auf die spätere Pflege und Unterhaltung haben. Wir beraten Sie hierzu gerne im Vorfeld (z.B. Kosten-Nutzen-Untersuchung; Sicherheitsanalyse).

- Nach bzw. während der Bauausführung sorgen wir für eine lückenlose Aufnahme und Dokumentation aller relevanten und für die gesamte Lebensdauer der Bauwerke wichtigen Daten.

Diese Daten werden in einer zentralen Datenbank bzw. in einem GIS- System verwaltet und sind dort jederzeit für alle Nutzer abrufbar. Neben Querschnittsdaten, Material, Baujahr, Untergrund, usw. können auch viele weitere Informationen z.B. zu Straßenentwässerung, Straßenbegleitgrün, Signalanlagen oder sonstigen wichtigen Ausstattungsgegenständen gespeichert werden.



- Wir organisieren und betreuen für Sie laufende Wartungs- und Pflegemaßnahmen wie z.B. Straßenreinigung, Grünpflege, Spülen und TV-Untersuchung von Kanälen. Reinigung von Sicker- und Absetzeinrichtungen.

- Bei Aufgrabungen im Straßenraum übernimmt unsere Firma das gesamte Aufbruchmanagement (Technische Festlegungen für Aufgrabungsbescheide, Qualitätskontrolle der Straßenwiederherstellung, Dokumentation im Straßenkataster, Abnahme und Überwachung der Gewährleistung).

**GANZHEITLICH DENKEN,
EFFIZIENT HANDELN**

NACHALTIG PLANEN,



Zustandserfassung mit Messfahrzeug



Straßen-Oberflächenbehandlung



Brückensanierung

- Der Zustand von Verkehrsflächen sollte -abgestuft nach Verkehrsbedeutung und anderen Kriterien- in regelmäßigen Abständen untersucht werden um genaue Kenntnis über den Netzzustand zu erhalten. Dies kann auch in Teilabschnitten erfolgen. Die Zustanderfassung kann sowohl visuell (durch Erfassungstrupp) als auch messtechnisch mit einem entsprechenden Messfahrzeug durchgeführt werden.
Als Ergebnis erhalten Sie eine Bewertung des kompletten Netzzustandes, woraus dann eine nachhaltige Sanierungsstrategie erarbeitet wird.
- Aufgrund der Bestands- und Zustandsdaten erfolgt eine Vermögensbewertung der Straßen, welche auch als Grundlage für die DOPPIK dienen kann.
- Für die im Straßenverlauf vorhandenen Brücken und Ingenieurbauwerke bieten wir Ihnen die Bestandsaufnahme sowie die Bauwerksprüfungen nach DIN 1076 an.
- Die bei den Kontrollen bzw. Erfassungen festgestellten Schäden werden entweder kurzfristig behoben (Reparaturmaßnahmen) oder mittelfristig im Rahmen eines Sanierungsprogrammes erledigt (Instandsetzungsmaßnahmen).
Ziel ist es, bei größtmöglicher Wirtschaftlichkeit einen optimalen Straßen- bzw. Bauwerkzustand zu erreichen bzw. zu erhalten.
- Für alle Erhaltungs- und Instandsetzungsarbeiten an Straßen und Verkehrs-bauwerken übernehmen wir fachkundig und kompetent die erforderlichen Planungen, sowie Ausschreibung und Bauüberwachung



TÄTIGKEITSBEREICHE STRASSEN- UND VERKEHRSFLÄCHEN | STRASSENENTWÄSSERUNG |
GRÜNFLÄCHEN, BEPFLANZUNG | BRÜCKEN UND INGENIEURBAUWERKE |
STRASSEN AUSSTATTUNG (BELEUCHTUNG, MARKIERUNG, LEITPLANKEN, ETC.)

BSM

Büro für Straßenmanagement

Raiffeisenstraße 15 · D-83374 Traunwalchen
Telefon 0 86 69 35 70 89-0 · Telefax 0 86 69 35 70 89-50
e-mail info@bsm-management.de